

СУХОЙ ПОЛНОРАЦИОННЫЙ КОРМ ДЛЯ КОШЕК И СОБАК



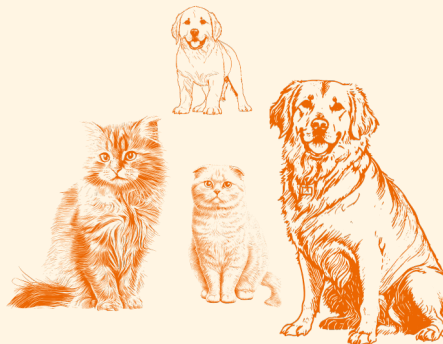
СКОЛКОВО

разработано
резидентами Сколково

dai-lapu-pet.ru
дай-лапу-пет.рф

О НАС

Наш натуральный корм для кошек и собак — это высококачественный полнорационный продукт, созданный с учётом современных стандартов питания домашних животных. Он производится на нашем передовом высокотехнологичном заводе, где мы специализируемся на разработке сухих полнорационных кормов для домашних животных, обеспечивающих сбалансированный состав и максимум полезных веществ для здоровья и активности питомцев.





100% натурально



Натуральные ингредиенты высшего
качества



Полнорационный состав



Современная технология производства -
сохранение витаминов и минералов



Без искусственных красителей и
консервантов



Поддержка здоровья и энергии ваших
питомцев каждый день

ЗАБОТА В КАЖДОЙ ГРАНУЛЕ



Таурин и метионин



Омега-3 и Омега-6



Сухой полнорационный корм для взрослых кошек



Сухой полнорационный корм для стерилизованных кошек



Сухой полнорационный корм для стерилизованных кошек

Ингредиенты:

Пшеница, дегидратированное мясо (индейка, говядина, утка), клейковина растительная, кукуруза, растительные волокна, жир куриный, гидролизованная печень (натуральная вкусовая ароматическая добавка), мука льняная, масло подсолнечника, масло лососевых рыб (натуральные источники омега-3 жирных кислот), дрожжи пивные, DL-метионин, таурин, ягоды клюквы, ягоды черники, антиоксидант, витамины и минералы.

Микроэлементы (на 1 кг): железо - 130 мг, медь - 9 мг, цинк - 96 мг, марганец - 8 мг, йод - 1200 мкг, селен - 300 мкг.

Витамины (на 1 кг): витамин А - 15000 МЕ, витамин D3 - 900 МЕ, витамин Е - 100 мг, тиамин - 5,4 мг, рибофлавин - 6,5 мг, пантотеновая кислота - 15 мг, ниацин - 17,5 мг, пиридоксин - 3 мг, фолиевая кислота - 475 мкг, витамин B12 - 41 мкг, холин - 2000 мг.



Энергетическая ценность на 100 г
359 ккал



Утка, говядина, индейка



Клюква и черника



Таурин и метионин

100% натурально

белок

28%

жир

12%

влажность,
не более

10%

клетчатка

5,5%

зола

6,6%

кальций

1,40%

фосфор

1,10%

Омега-6

2,7%

Омега-3

0,35%

Энергетическая
ценность (на 100 г)

359 ккал

Вес кошки, кг

низкая активность

нормальная активность

2

29

44

4

49

75

6

67

101

8

83

126

10

98

149

Рекомендации по кормлению:
Потребности каждого питомца варьируются в зависимости от породы, пола, возраста, в связи с этим возможно изменение нормы кормления в большую или меньшую сторону. У питомца должен быть постоянно доступ к чистой питьевой воде. Переход на новый корм рекомендуется производить постепенно в течение 7 дней, ежедневно заменяя часть предыдущего корма на новый.



Сухой полнорационный корм для стерилизованных кошек

Ингредиенты:

Пшеница, дегидратированное мясо (индейка, говядина), клейковина растительная, кукуруза, растительные волокна, жир куриный, гидролизованная печень (натуральная вкусовая ароматическая добавка), мука льняная, масло подсолнечника, масло лососевых рыб (натуральные источники омега-3 жирных кислот), дрожжи пивные, DL-метионин, таурин, ягоды клюквы, ягоды черники, антиоксидант, витамины и минералы.

Микроэлементы (на 1 кг): железо - 130 мг, медь - 9 мг, цинк - 96 мг, марганец - 8 мг, йод - 1200 мкг, селен - 300 мкг.

Витамины (на 1 кг): витамин А - 15000 МЕ, витамин D3 - 900 МЕ, витамин E - 100 мг, тиамин - 5,4 мг, рибофлавин - 6,5 мг, пантотеновая кислота - 15 мг, ниацин - 17,5 мг, пиридоксин - 3 мг, фолиевая кислота - 475 мкг, витамин B12 - 41 мкг, холин - 2000 мг.



Энергетическая ценность на 100 г
359 ккал



Говядина и индейка



Клюква и черника



Таурин и метионин

100% натурально

белок

28%

жир

12%

влажность,
не более

10%

клетчатка

5,0%

зола

6,7%

кальций

1,40%

фосфор

1,10%

Омега-6

2,7%

Омега-3

0,35%

Энергетическая
ценность (на 100 г)

359 ккал

Вес кошки, кг

низкая активность

нормальная активность

2

29

44

4

49

75

6

67

101

8

83

126

10

98

149

Рекомендации по кормлению:
Потребности каждого питомца варьируются в зависимости от породы, пола, возраста, в связи с этим возможно изменение нормы кормления в большую или меньшую сторону. У питомца должен быть постоянно доступ к чистой питьевой воде. Переход на новый корм рекомендуется производить постепенно в течение 7 дней, ежедневно заменяя часть предыдущего корма на новый.



Сухой полнорационный корм для стерилизованных кошек

Ингредиенты:

Пшеница, дегидратированное мясо (утка, индейка), клейковина растительная, кукуруза, растительные волокна, жир куриный, гидролизованная печень (натуральная вкусовая ароматическая добавка), мука льняная, масло подсолнечника, масло лососевых рыб (натуральные источники омега-3 жирных кислот), дрожжи пивные, DL-метионин, таурин, ягоды клюквы, сушеный шпинат, антиоксидант, витамины и минералы.

Микроэлементы (на 1 кг): железо - 130 мг, медь - 9 мг, цинк - 96 мг, марганец - 8 мг, йод - 1200 мкг, селен - 300 мкг.

Витамины (на 1 кг): витамин А - 15000 МЕ, витамин D3 - 900 МЕ, витамин Е - 100 мг, тиамин - 5,4 мг, рибофлавин - 6,5 мг, пантотеновая кислота - 15 мг, ниацин - 17,5 мг, пиридоксин - 3 мг, фолиевая кислота - 475 мкг, витамин B12 - 41 мкг, холин - 2000 мг.



Энергетическая ценность на 100 г
355 ккал



Утка и индейка



Клюква и шпинат



Таурин и метионин

100% натурально

белок

28%

жир

10%

влажность,
не более

10%

клетчатка

5,4%

зола

6,0%

кальций

1,30%

фосфор

0,90%

Омега-6

2,6%

Омега-3

0,35%

Энергетическая
ценность (на 100 г)

355 ккал

Вес кошки, кг

низкая активность

нормальная активность

2

29

44

4

49

75

6

67

101

8

83

126

10

98

149

Рекомендации по кормлению:
Потребности каждого питомца варьируются в зависимости от породы, пола, возраста, в связи с этим возможно изменение нормы кормления в большую или меньшую сторону. У питомца должен быть постоянно доступ к чистой питьевой воде. Переход на новый корм рекомендуется производить постепенно в течение 7 дней, ежедневно заменяя часть предыдущего корма на новый.



Сухой полнорационный корм для стерилизованных кошек

Ингредиенты:

Пшеница, дегидратированное мясо (утка, индейка), клейковина растительная, кукуруза, растительные волокна, жир куриный, гидролизованная печень (натуральная вкусовая ароматическая добавка), мука льняная, масло подсолнечника, масло лососевых рыб (натуральные источники омега-3 жирных кислот), дрожжи пивные, DL-метионин, таурин, ягоды клюквы, сушеный шпинат, антиоксидант, витамины и минералы.

Микроэлементы (на 1 кг): железо - 130 мг, медь - 9 мг, цинк - 96 мг, марганец - 8 мг, йод - 1200 мкг, селен - 300 мкг.

Витамины (на 1 кг): витамин А - 15000 МЕ, витамин D3 - 900 МЕ, витамин E - 100 мг, тиамин - 5,4 мг, рибофлавин - 6,5 мг, пантотеновая кислота - 15 мг, ниацин - 17,5 мг, пиридоксин - 3 мг, фолиевая кислота - 475 мкг, витамин B12 - 41 мкг, холин - 2000 мг.



Энергетическая ценность на 100 г
354 ккал



Говядина



Клюква и шпинат



Таурин и метионин

100% натурально

белок	жир	влажность, не более	клетчатка	зола
28%	10%	10%	5,5%	6,3%
кальций	фосфор	Омега-6	Омега-3	Энергетическая ценность (на 100 г)
1,30%	0,90%	2,6%	0,35%	354 ккал

Вес кошки, кг		
	низкая активность	нормальная активность
2	30	46
4	50	78
6	68	105
8	85	131
10	100	155

Рекомендации по кормлению:
Потребности каждого питомца варьируются в зависимости от породы, пола, возраста, в связи с этим возможно изменение нормы кормления в большую или меньшую сторону. У питомца должен быть постоянно доступ к чистой питьевой воде. Переход на новый корм рекомендуется производить постепенно в течение 7 дней, ежедневно заменяя часть предыдущего корма на новый.

Сухой полнорацационный корм для взрослых собак средних и крупных пород



Сухой полнорацационный корм для щенков всех пород



Сухой полнорационный корм для стерилизованных кошек

Ингредиенты:

Пшеница, дегидратированная говядина, растительные волокна, клейковина растительная, кукуруза, жир куриный, гидролизованная печень (натуральная вкусовая ароматическая добавка), мука льняная, масло подсолнечника, масло лососевых рыб (натуральные источники омега-3 жирных кислот), дрожжи пивные, DL-метионин, лизин, сушеные яблочные плоды, сушеная морковь, экстракт юкки шидигера, антиоксидант, витамины и минералы.

Микроэлементы (на 1 кг): железо - 150 мг, медь - 10 мг, цинк - 105 мг, марганец - 9 мг, йод - 1300 мкг, селен - 330 мкг.

Витамины (на 1 кг): витамин А - 13000 МЕ, витамин D3 - 1000 МЕ, витамин Е - 110 мг, тиамин - 6 мг, рибофлавин - 7 мг, пантотеновая кислота - 16,5 мг, ниацин - 19 мг, пиридоксин - 3,5 мг, фолиевая кислота - 510 мкг, витамин B12 - 45 мкг, холин - 2200 мг.

Энергетическая ценность на 100 г
358 ккал



Говядина



Яблоко и морковь



Омега-3 и Омега-6

100% натурально

белок

24%

жир

12%

влажность,
не более

10%

клетчатка

4,2%

зола

7%

кальций

1,60%

фосфор

1,40%

Омега-6

2,6%

Омега-3

0,25%

Энергетическая
ценность (на 100 г)

358 ккал

Возраст/вес, мес/кг	2 мес	3 мес	4 мес	5 мес	6 мес	7-9 мес
5	174	153	139	125	111	97
10	276	243	221	199	177	155
15	359	316	287	258	230	201
20	431	379	345	310	276	241
25	495	436	396	356	317	277
30	554	487	443	399	354	310
35	608	535	486	438	389	340
40	658	579	526	474	421	369

Рекомендации по кормлению:
Потребности каждого питомца варьируются в зависимости от породы, пола, возраста, в связи с этим возможно изменение нормы кормления в большую или меньшую сторону. У питомца должен быть постоянно доступ к чистой питьевой воде. Переход на новый корм рекомендуется производить постепенно в течение 7 дней, ежедневно заменяя часть предыдущего корма на новый.



Сухой полнорационный корм для стерилизованных кошек

Ингредиенты:

Пшеница, дегидратированное мясо (говядина, индейка, утка), растительные волокна, кукуруза, жир куриный, гидролизованная печень (натуральная вкусовая ароматическая добавка), мука льняная, масло подсолнечника, масло лососевых рыб (натуральные источники омега-3 жирных кислот), дрожжи пивные, DL-метионин, лизин, сушеные яблочные плоды, сушеная морковь, экстракт юкки шидигера, антиоксидант, витамины и минералы.

Микроэлементы (на 1 кг): железо - 135 мг, медь - 9 мг, цинк - 96 мг, марганец - 8 мг, йод - 1200 мкг, селен - 300 мкг.

Витамины (на 1 кг): витамин А - 12000 МЕ, витамин D3 - 900 МЕ, витамин Е - 100 мг, тиамин - 5,5 мг, рибофлавин - 6,5 мг, пантотеновая кислота - 15 мг, ниацин - 17,5 мг, пиридоксин - 3 мг, фолиевая кислота - 470 мкг, витамин B12 - 40 мкг, холин - 2000 мг.



Энергетическая ценность на 100 г
343 ккал



Утка, говядина, индейка



Яблоко и морковь



Омега-3 и Омега-6

100% натурально

белок

20%

жир

10%

влажность,
не более

10%

клетчатка

5,5%

зола

6,0%

кальций

1,10%

фосфор

0,90%

Омега-6

2,4%

Омега-3

0,22%

Энергетическая
ценность (на 100 г)

343 ккал

Вес собаки, кг

нормальная активность

высокая активность

10-15

325-440

406-550

20-25

546-647

683-809

30-35

741-831

926-1039

40-45

918-1002

1147-1252

50-65

1162-1316

1354-1550

70

1390

1645

Рекомендации по
кормлению:

Потребности каждого
питомца варьируются в
зависимости от породы,
пола, возраста, в связи с
этим возможно
изменение нормы
кормления в большую
или меньшую сторону. У
питомца должен быть
постоянно доступ к
чистой питьевой воде.
Переход на новый корм
рекомендуется
производить постепенно
в течение 7 дней,
ежедневно заменяя
часть предыдущего
корма на новый.



Сухой полнорационный корм для стерилизованных кошек

Ингредиенты:

Пшеница, дегидратированная говядина, растительные волокна, кукуруза, жир куриный, гидролизованная печень (натуральная вкусовая ароматическая добавка), мука льняная, масло подсолнечника, масло лососевых рыб (натуральные источники омега-3 жирных кислот), дрожжи пивные, DL-метионин, лизин, сушеные яблочные плоды, сушеная морковь, экстракт юкки шидигера, антиоксидант, витамины и минералы.

Микроэлементы (на 1 кг): железо - 135 мг, медь - 9 мг, цинк - 96 мг, марганец - 8 мг, йод - 1200 мкг, селен - 300 мкг.

Витамины (на 1 кг): витамин А - 12000 МЕ, витамин D3 - 900 МЕ, витамин Е - 100 мг, тиамин - 5,5 мг, рибофлавин - 6,5 мг, пантотеновая кислота - 15 мг, ниацин - 17,5 мг, пиридоксин - 3 мг, фолиевая кислота - 470 мкг, витамин B12 - 40 мкг, холин - 2000 мг.



Энергетическая ценность на 100 г
339 ккал



Говядина



Яблоко и морковь



Омега-3 и Омега-6

100% натурально

белок

18%

жир

10%

влажность,
не более

10%

клетчатка

5,3%

зола

6,0%

кальций

1,30%

фосфор

1,10%

Омега-6

2,4%

Омега-3

0,22%

Энергетическая
ценность (на 100 г)

339 ккал

Вес собаки, кг

нормальная активность

высокая активность

10-15

325-440

406-550

20-25

546-647

683-809

30-35

741-831

926-1039

40-45

918-1002

1147-1252

50-65

1162-1316

1354-1550

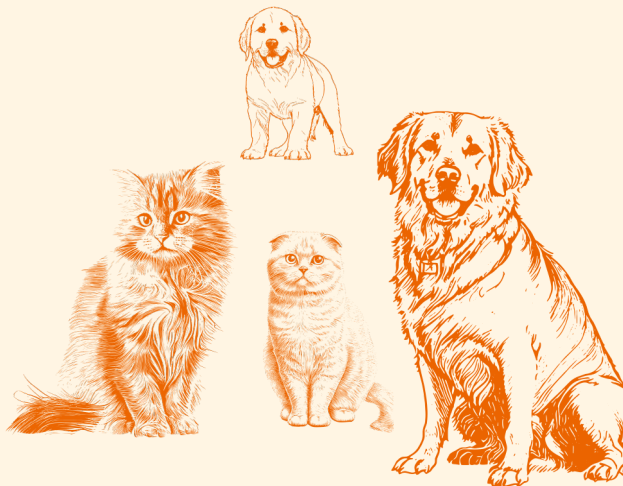
70

1390

1645

Рекомендации по кормлению:
Потребности каждого питомца варьируются в зависимости от породы, пола, возраста, в связи с этим возможно изменение нормы кормления в большую или меньшую сторону. У питомца должен быть постоянно доступ к чистой питьевой воде. Переход на новый корм рекомендуется производить постепенно в течение 7 дней, ежедневно заменяя часть предыдущего корма на новый.

"С каждым кусочком нашего корма вы дарите своему питомцу не просто еду, а заботу, энергию и здоровье — всё, что делает его жизнь яркой и полноценной. Ведь счастье вашего хвостатого друга начинается с правильного выбора. Выбирайте лучшее — выбирайте «Дай Лапу». Потому что ваш питомец заслуживает только самого лучшего!"



КОНТАКТЫ



dailapu.ru
дайлапу.рф



+7(962)445-01-07
+7(962)435-57-50



aik2006@mail.ru